

■ Datenblatt: Schraubverbinder mit Mittelsteg, Abreißkopf, verzinkt



XCZSV312--

■ SCHRACK-INFO

- Ideal zum Verbinden gleicher und ungleicher Leiterquerschnitte
- Zum Verbinden unterschiedlicher Leitertypen und Materialien nach VDE 0295 Klasse 1 und 2 und Al-Leiter nach DIN 48201 Teil 5

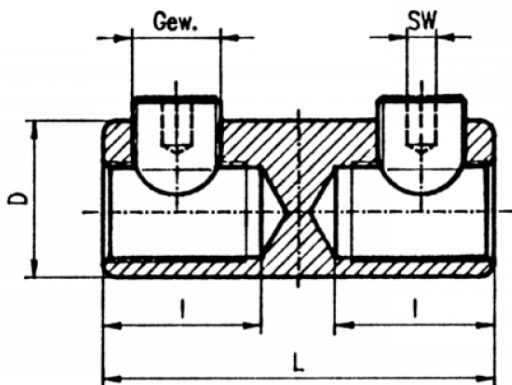
**Eigenschaften**

- Spezielles Rillenprofil im Innern zur Zerstörung der Oxidationsschicht beim Verschrauben
- Wahlweise mit oder ohne Abreißkopf, Abreißkopf teilweise nicht lösbar
- Ausführung mit Abreißkopf, verzinkt

**Oberfläche**

- verzinkt

■ Abmessungen



	Nennquerschnitt mm <sup>2</sup> rm/sm	Nennquerschnitt mm <sup>2</sup> rm{v}/re/se	D	Abmessung mm für L	L	SW	Gewinde DIN13	Md Nm	Gewicht/100 Stk. kg
<b>XCZSV312--</b>	Cu 2,5/ Al 6-35	Cu 2,5/Al 6-50	16	17,5	40	4	M10x1	8	1,7
<b>XCZSV319--</b>	10-70 / 35-70	10-70 / 50-70	22	24	57	4	M12x1	15	7,6

■ Modelle

BEZEICHNUNG	BESTELLNUMMER
Schraubverb. m. Mittelsteg, Abreißkopf, verzin, Cu2,5/Al6-50	XCZSV312--
Schraubverbinder mit Mittelsteg, Abreißkopf, verzinkt, 10-70	XCZSV319--