

SLO Kartično stikalo EM46

- Tehnične lastnosti:**
- Napajalna napetost: 230 VAC, 50 Hz
 - Izhod: Rele 16 A / 230 VAC, 50 Hz
 - Presek žic: 0,75 – 4,0 mm²
 - Temperatura delovanja: 0 do +40 °C
 - Temperatura skladiščenja: -5 do +60 °C
 - Funkcija: Kartično stikalo z zakasnjениm izklopom
 - Zakasnitev izklopa: ~23 s
 - Število priključkov: 6; 2x N, 2x L in 2x izhod (C in NO)
 - Poraba v stanju OFF / ON: 0,5 W / 1,2 W

Vgradnja stikala:
Kartično stikalo **EM46 JE PRIMERNO** za vgradnjo v nosilce družine **MODUL TEM Čatež**. Nosilci morajo biti širine vsaj 3M. Kartično stikalo **EM46 NI PRIMERNO** za vgradnjo v podometne doze globine 45 mm in ohišja CUBO IP20. Stikalo je namenjeno za uporabo v notranjih prostorih, zaščiteno pred vplivom vlage.

Vrsta bremen:

1	2	3	4	5	6	7	8
Max. 1000 W	1000 W	16 A	500 W	1000 W	3 A	50 W	50 W

POMEMBNO

Pri priključitvi vseh vrst bremen mora biti v instalaciji priključen tudi instalacijski odklopnik z B ali C karakteristiko ali tlačivo varovalko tipa gG. Nazivni tok varovalke/instalacijskega odklopnika mora biti maksimalno 16A.

Opis delovanja:

Kartično stikalo **EM46** deluje kot stikalo z odloženim izklopom zunanjeja izhoda. Uporabnik v režo vstavi standardno ISO kartico, s čimer se vklopi izhod stikala. Ko uporabnik kartico odstrani, ostane izhod sklenjen še približno 23 s, nakar se samodejno izklopi. Kartično rezo osvetljuje modra svetloba, ki ob nizki stopnji osvetlitve okolice omogoča uporabniku lažje lociranje stikala **EM46** (npr. v temnih prostorih).

IT Interruttore a scheda EM46

Caratteristiche tecniche:

- Tensione di alimentazione: 230 V AC, 50 Hz
- Uscita: Relè 16 A / 230 V AC, 50 Hz
- Sezione utile dei cavi: 0,75 – 4,0 mm²
- Temperatura di funzionamento: da 0°C a +40°C
- Temperatura di conservazione: da -5°C a +60°C
- Funzione: Interruttore a scheda con spegnimento ritardato
- Ritardo di spegnimento: ~ 23 s
- Numero di connessioni: 6; 2 N, 2 L e 2 uscite (C e NO)
- Consumo nello stato OFF/ON: 0,5 W / 1,2 W

Installazione dell'interruttore:

L'interruttore a scheda **EM46 È ADATTO** all'installazione nei supporti della famiglia **MODUL TEM Čatež**. I supporti devono essere larghi almeno 3M.

L'interruttore a scheda **EM46 NON È ADATTO** all'installazione in scatole a incasso con profondità di 45 mm e custodie CUBO IP20. L'interruttore è **destinato all'uso in ambienti interni protetti dall'umidità**.

Tipo di carichi:

1	2	3	4	5	6	7	8
Max. 1000 W	1000 W	16 A	500 W	1000 W	3 A	50 W	50 W

IMPORTANTE

Quando si collegano tutti i tipi di carichi, nell'impianto è necessario collegare anche l'interruttore di installazione con caratteristiche B o C, oppure un fusibile di tipo gG. La corrente nominale del fusibile/interruttore di installazione deve essere al massimo di 16 A.

Descrizione di funzionamento

L'interruttore a scheda **EM46** funziona come interruttore con spegnimento ritardato dell'uscita esterna. L'utente inserisce la scheda ISO standard nella fessura, attivando l'uscita dell'interruttore. Quando l'utente rimuove la scheda, l'uscita rimane attiva per circa 23 secondi, dopodiché si spegne automaticamente. La fessura della scheda è illuminata da luce blu, che consente all'utente di individuare facilmente l'interruttore **EM46** (ad es. in stanze buie) in condizioni di scarsa illuminazione ambientale.



MK Прекинувач за картичка EM46

Tehnični podatoki:

- Napajevanje: 230 VAC, 50 Hz
- Izlaz: Rele 16 A / 230 VAC, 50 Hz
- Presek na žici: 0,75 – 4,0 mm²
- Radna temperatura: od 0 do +40 °C
- Temperatura na skladiščenju: od -5 do +60 °C
- Funkcija: Prekinuvач za kartička sa odloženo isključivanje
- Odloženo isključivanje: ~ 23 s
- Broj na priključci: 6; 2x N, 2x L i 2x izlaz (C i NO)
- Potrošnja u stanju OFF / ON: 0,5 W / 1,2 W

Vgradnja prekinevaca:

Prekinuvач za kartičko **EM46 E COODBETEH** za vgradnjo v nosilce družine **MODUL TEM Čatež**. Podložitve mora do bitidat najmljku so golemina 3M.

Prekinuvач za kartičko **EM46 NE E COODBETEH** za vgradnjo v skrineni kutiji so dlabočina od 45 mm i kućište CUBO IP20. Prekinuvач e **namenet za upotreba vo zatvoreni prostori zaštiteni od vlijanje na vlaga**.

Вид оптоварување:

1	2	3	4	5	6	7	8
Max. 1000 W	1000 W	16 A	500 W	1000 W	3 A	50 W	50 W

ВАЖНО

Pri povzruvanju na site vidovi optovaruvanja, vo instalacijata mora da bude povzran i zaštiten prekinevач so karakteristiki B ili C sa ili toplive osiguruvач od tipot gG. Nominalnata struja na osiguruvач/zaštitniot prekinevач mora da bude maksimum 16 A.

Opis na dejuvauvanje

Prekinuvач za kartičkata **EM46** dejuvauva kako prekinevач so odloženo isključivanje na nadvozeñniot izlaz. Korisnikot vmetnuva standardna ISO-kartička vo otvorot, so što se vključava izlezot na prekinevачot. Koga korisnikot ke ja izvadi kartičkata, izlezot ostanuva zatvoren približno 23 sekundi, po što automatski se isključava. Otvorot za kartička e osvetlen so sina svetlina, što vo uslovi na slaba ambijentalna svetlina mu ovomozujava na korisnikot lesno da go locira prekinevач **EM46** (na primer, vo temni prostori).

ENG Card switch EM46

Technical specifications:

- Supply voltage: 230 VAC, 50 Hz
- Output: Relay 16 A / 230 VAC, 50 Hz
- Wire cross-section: 0,75 - 4,0 mm²
- Operating temperature: 0 to +40°C
- Storage temperature: -5 to +60°C
- Function: Card switch with a delayed break
- Break delay: ~23 s
- Number of ports: 6; 2x N, 2x L and 2x output (C and NO)
- Power consumption in the OFF/ON state: 0,5 W / 1,2 W

Switch installation:

The **EM46** card switch **IS SUITABLE** for installation in the TEM Čatež **MODUL** Series brackets. The brackets must be at least 3M wide. The **EM46** card switch **IS NOT SUITABLE** for installation in concealed boxes with a depth of 45 mm and CUBO IP20 surface-mounted boxes. The switch is intended for indoor use, protected from moisture.

Type of loads:

1	2	3	4	5	6	7	8
Max. 1000 W	1000 W	16 A	500 W	1000 W	3 A	50 W	50 W

IMPORTANT

When connecting all types of load, a miniature circuit breaker (B or C tripping characteristics) or fuse link (gG class) also needs to be plugged into the installation. The rated current of the fuse link / miniature circuit breaker must be max. 16 A.

Operation description

The **EM46** card switch functions as a switch with a delayed break of the external output. By inserting a standard ISO card in the slot, the user activates the output of the switch. When the card is removed, the output remains closed for approx. 23 seconds and then automatically deactivates. The card slot is illuminated by a blue light allowing the user to easily locate the **EM46** switch in low light (in dark rooms, for example).

DE Kartenschalter EM46

Technische Eigenschaften:

- Versorgung: 230 VAC, 50 Hz
- Ausgang: Relais 16 A / 230 VAC, 50 Hz
- Schraubklemmen: 0,75 – 4,0 mm²
- Betriebstemperatur: 0 bis +40 °C
- Lagertemperatur: -5 bis +60 °C
- Funktion: Kartenschalter mit Ausschaltverzögerung
- Ausschaltverzögerung: ~ 23 s
- Anzahl der Anschlüsse: 6; 2x N, 2x L und 2x Ausgang (C und NO)
- Verbrauch im AUS- / EIN-Zustand: 0,5 W / 1,2 W

Einbau des Schalters

Der Kartenschalter **EM46 IST** für den Einbau in die Halterungen der Familie **MODUL TEM Čatež** geeignet. Die Halterungen müssen mindestens 3M breit sein.

Der Kartenschalter **EM46 IST NICHT** für den Einbau in 45 mm tiefe Unterpoduzens und das Gehäuse CUBO IP20 geeignet. Der Schalter **ist für den feuchtigkeitsgeschützten Einsatz in Innenräumen bestimmt**.

Art der Belastung:

1	2	3	4	5	6	7	8
Max. 1000 W	1000 W	16 A	500 W	1000 W	3 A	50 W	50 W

WICHTIG

Beim Anschluss von Lasten aller Art muss zusätzlich ein Sicherungsautomat oder eine Schmelzsicherung Typ gG in der Anlage angeschlossen werden. Der Nennstrom der Sicherung / des Sicherungsautomaten beträgt max. 16 A.

Funktionsbeschreibung

Der Kartenschalter **EM46** funktioniert als Schalter mit verzögerter Abschaltung des externen Ausganges. Der Benutzer fñgt eine Standard-ISO-Karte in die Öffnung ein und schñlt den Ausgang des Schalters ein. Wenn der Benutzer die Karte entfernt, blendet der Ausgang etwa 23 Sekunden lang aktiv, danach schñlt er sich automatisch aus. Die Karten-Öffnung wird durch blaues Licht beleuchtet, wodurch der Benutzer den Schalter **EM46** bei schlechten Umgebungslichtbedingungen leicht finden kann (z. B. in dunklen Räumen).

HU EM46 kártyakapcsoló

Műszaki adatok:

- Tápfeszűltűg: 230 V AC, 50 Hz
- Kimenet: Relé 16 A / 230 V (AC), 50 Hz
- Vezeték keresztmetszete: 0,75 - 4,0 mm²
- Űzemi hőműrséklet: 0 - +40 °C
- Tárolási hőműrséklet: -5 - +60 °C
- Funkciój: Kártyakapcsolój kűsletett megszakítással
- Megszakítási késleltetés: ~ 23 s
- Portok száma: 6; 2 db N, 2 db L és 2 db kimenet (C és NO)
- Energiafogyasztás kikapcsolój/bekapcsolój állapotban: 0,5 W / 1,2 W

A kapcsolój beszerelése:

Az **EM46** kártyakapcsolój a TEM Čatež **MODUL** sorozatú konzolokba valój beszerelésre **ALKALMAS**. A konzoloknak legalább 3M szélesnek kell lenniük.

Az **EM46** kártyakapcsolój **NEM ALKALMAS** a 45 mm műlysűgű rejtett dobozokba és a CUBO IP20 felületre szerelt dobozokba valój beszerelésre. A kapcsolój **kizárólóg beltűri használatra készűt, a nedvesűgtől védűeni kell**.

Telherelési típusok:

1	2	3	4	5	6	7	8
Max. 1000 W	1000 W	16 A	500 W	1000 W	3 A	50 W	50 W

FONTOS

Bármely típusű terhelés csatlakoztatása előtt egy B vagy C kioldási karakterisztikával rendelkező miniatűr megszakítój vagy gG osztályű biztosítékot is be kell iktatni. A biztosítój/miniatűr megszakítój névleges árama legfeljebb 16 A lehet.

A működés leírása

Az **EM46** kártyakapcsolój kapcsolójként működik a külsű kimenet késleltett megszakítással. Egy szabványos ISO-kártya beillesztésével aktiválhatja a felhasználój a kapcsolój kimenetét. A kártya eltűvolásakor a kimenet kb. 23 másodpercre zárva marad, majd automatikusan kikapcsol. A kártyanyűst két fényvilágítój meg, így a felhasználój gyenge fényviszokny mellett (például sűtét helyisűgekben) is könnyedén megtalálhatja az **EM46** kapcsolójt.

HR Kartična sklopka EM46

Tehničke značajke:

- Napon napajanja: 230 VAC, 50 Hz
- Izlaz: Releji 16 A / 230 VAC, 50 Hz
- Presjek žica: 0,75 – 4,0 mm²
- Temperatura rada: Od 0 do +40 °C
- Temperatura skladištenja: Od -5 do +60 °C
- Funkcija: Kartična sklopka s odgođeni isključivanjem
- Odgođeno isključivanje: ~ 23 s
- Broj priključaka: 6; 2x N, 2x L i 2x izlaz (C i NO)
- Potrošnja u stanju OFF / ON: 0,5 W / 1,2 W

Vgradnja sklopke:

Kartična sklopka **EM46 PRIKLADNA JE** za ugradnju u nosače obitelji **MODUL TEM Čatež**. Širina nosača mora biti najmanje 3M. Kartična sklopka **EM46 NIJE PRIKLADNA** za ugradnju u podbukne kutije dubine od 45 mm i kućišta CUBO IP20. Sklopka je **namijenjena uporabi u unutarnjim prostorijama zaštitenim od utjecaja vlage**.

Vrsta opterećenja:

1	2	3	4	5	6	7	8
Max. 1000 W	1000 W	16 A	500 W	1000 W	3 A	50 W	50 W

VAŽNO

Pri priključenju svih vrsta opterećenja tijekom instalacije mora se prikljućiti i instalacijski osigurać B ili C karakteristike ili topljivi osigurać tipa gG. Nazivna struja osiguraća / instalacijskog osiguraća ne smije iznositi više od 16 A.

Opis rada

Kartična sklopka **EM46** funkcionira kao sklopka s odgođeni isključivanjem vanjskog izlaza. Korisnik ubacuje standardnu ISO karticu u otvor kako bi se uključio ulaz sklopke. Kad korisnik izvadi karticu, izlaz ostaje zaključan još otprilike 23 s, nakon čega se automatski isključuje. Utor za karticu svijetli plavom bojom kako bi korisnik lakše pronašao sklopku **EM46** (npr. u mračnim prostorijama) u slučaju niske razine osvijetljenosti okoline.

RS Kartični prekidać EM46

Tehničke karakteristike:

- Napon: 230 VAC, 50 Hz
- Izlaz: Releji 16 A / 230 VAC, 50 Hz
- Presjek žica: 0,75 mm² – 4,0 mm²
- Temperatura rada: 0 °C do +40 °C
- Temperatura skladištenja: -5 °C do +60 °C
- Funkcija: Kartični prekidać sa odloženi isključivanjem
- Odlaganje isključivanja: ~ 23 s
- Broj priključaka: 6; 2x N, 2x L i 2x izlaz (C i NO)
- Potrošnja u OFF/ON stanju: 0,5 W / 1,2 W

Instalacija prekidaća:

Kartični prekidać **EM46 POGODAN JE** za ugradnju u konzole porodice **MODUL TEM Čatež**. Moduli moraju da budu širine barem 3M.

Prekidać **EM46 NIJE POGODAN** za montažu u ugradne doze dubine 45 mm i kućišta CUBO IP20. Prekidać je **namenjen za upotrebu u unutrašnjim prostorijama, zaštitenim od uticaja vlage**.

Vrsta opterećenja:

1	2	3	4	5	6	7	8
Max. 1000 W	1000 W	16 A	500 W	1000 W	3 A	50 W	50 W

VAŽNO

Prikljom prikljućivanja bilo kog tipa opterećenja, u instalaciji mora biti prikljućen i instalacijski prekidać sa B ili C karakteristikom ili topljivim osiguraćem tipa gG. Nazivna struja osiguraća/prekidaća mora biti maksimalno 16 A.

Opis rada

Kartični prekidać **EM46** funkcionisje kao prekidać sa odloženi isključivanjem eksternog izlaza. Korisnik ubacuje standardnu ISO karticu u slot i uključuje ulaz sklopke. Kada korisnik izvadi karticu, izlaz ostaje zatvoren otprilike 23 sekunde, nakon čega se automatski isključuje. Slot za karticu je osvetljen plavim svetlom, što omogućava korisniku da lako locira prekidać **EM46** (npr. u mračnim prostorijama) u uslovima slabog ambijentalnog osvetljenja.

RO Întrerupător cu card EM46

Specificatii tehnice:

- Tensiunea de alimentare: 230 CA, 50 Hz
- Iesire: Releu 16 A/230V CA, 50 Hz
- Sectiunea transversala a conductorilor: 0,75 - 4,0 mm²
- Temperatura de functionare: intre 0 si +40 °C
- Temperatura de depozitare: intre -5 si +60 °C
- Functie: Întrerupător cu card cu acționare întârziată
- Întârziere acționare: aproximativ 23 s
- Număr de borne: 6; 2 x N, 2 x L si 2 iesiri (C si NO)
- Consum de energie în starea OPRIȚ sau PORNIȚ: 0,5 W/1,2 W

Montarea întrerupătorului:

Întrerupătorul cu card **EM46 ESTE ADECVAT** pentru a fi montat în dozele din seria **MODUL a TEM Čatež**. Lățimea dozelor trebuie să fie de cel puțin 3M.

Întrerupătorul cu card **EM46 NU ESTE ADECVAT** pentru a fi montat în doze îngropate cu o adâncime de 45 mm sau în doze aparente de tip CUBO IP20. Întrerupătorul este destinat utilizării la interior, în medii protejate de umiditate.

Tipuri de sarcini:

1	2	3	4	5	6	7	8
Max. 1000 W	1000 W	16 A	500 W	1000 W	3 A	50 W	50 W

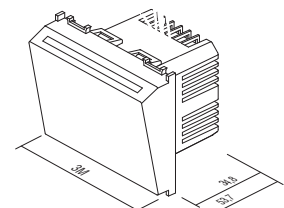
IMPORTANT

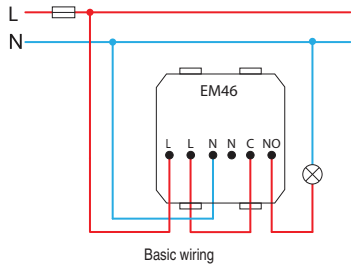
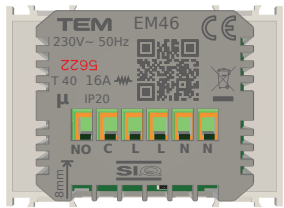
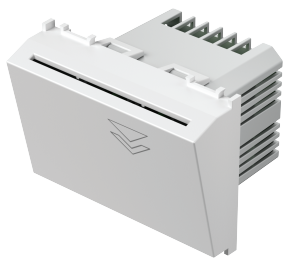
Atunci când conectați toate tipurile de sarcini, trebuie să fie conectat în instalatie și întrerupătorul de circuit cu caracteristica B sau C sau siguranță fuzibilă tip gG. Curentul nominal al siguranței/întrerupătorului de circuit trebuie să fie de maximum 16A.

Descrierea funcționării

Întrerupătorul cu card **EM46** acționează ca un întrerupător de iesire cu acționare întârziată. Introducând un card ISO standard în fanta întrerupătorului, utilizatorul conectează iesirea acestuia. Amanta când cardul este îndepărtat, contactul de iesire rămâne conectat pentru aproximativ 23 de secunde, iar apoi este deactuat în mod automat. Fanta pentru card este iluminată cu o lumină albastră, care îi permite utilizatorului să localizeze cu ușurință întrerupătorul **EM46** în condiții de iluminat slab (de exemplu, în încăperi întunecate).

65 036
(10/2024)





Basic wiring

SK Kartový spínač EM46

Technické údaje:
 -Napájacie napätie: 230 VAC, 50 Hz
 -Výstup: Relé 16 A / 230 VAC, 50 Hz
 -Prerez vodiča: 0,75 – 4,0 mm²
 -Prevádzková teplota: 0 do +40 °C
 -Skladovacia teplota: -5 do +60 °C
 -Funkcia: Kartový spínač s oneskoreným vypnutím
 -Oneskorené vypnutie: ~23 s
 -Počet pripojení: 6; 2x N, 2x L a 2x výstup (C a NO)
 -Spotreba v stave OFF/ON: 0,5 W / 1,2 W

Instalácia spínača:
 Kartový spínač **EM46 JE VHDNÝ** pre inštaláciu do konzoly rodiny **MODUL TEM Catež**. Podpery musia byť široké najmenej 3M. Kartový spínač **EM46 NIE JE VHDNÝ** na inštaláciu do 45 mm hlbokých podomietkových krabíc a skriniek CUBO IP20. Spínače **sú určené na použitie v interiéri chránenom pred vlhkosťou.**

Druh záťaže:

1	2	3	4	5	6	7	8
Max. 1000 W	1000 W	16 A	500 W	1000 W	3 A	50 W	50 W
1 - inductive heating lamp	2 - halogen lamp	3 - resistive heating element	4 - electric transformer	5 - motor	6 - LED lamp	7 - energy saving CFL lamp	8 - LED lamp

DŮLEŽITÉ

Pri pripájaní všetkých typov záťaží musí byť v inštalácii zapojený aj inštalovaný istič s charakteristikou B alebo C alebo tavná pojistka typu gG. Menovitý proud pojistky/inštaláčného jističa musí byť maximálne 16 A.

Popis prevádzky

Kartový spínač **EM46** funguje ako spínač s oneskoreným vypnutím externého výstupu. Používateľ vloží do slotu štandardnú ISO kartu, čím aktivuje výstup spínača. Keď používateľ vyberie kartu, výstup zostane zatvorený približne 23 sekúnd, potom sa automaticky vypne. Slot na kartu je osvetlený modrým svetlom, čo umožňuje používateľovi ľahko nájsť spínač **EM46** (napr. v tmavých miestnostiach) pri nízkej úrovni okolitého osvetlenia.

BG Ключ с карта EM46

Технически характеристики:
 -Заразявано напрежение: 230 VAC, 50 Hz
 -Изход: Реле 16 А / 230 VAC, 50 Hz
 -Сечение на жицата: 0,75 – 4,0 mm²
 -Температура при функциониране: 0 до +40 °C
 -Температура на съхраняване: -5 до +60 °C
 -Функция: Ключ с карта с последващо изключване
 -Задръжка на изключването: ~23 с
 -Брой на изходите: 6; 2x N, 2x L и 2x изход (C и NO)
 -Потребление в режим OFF / ON: 0,5 W / 1,2 W

Вграждане на ключа:
 Ключът с карта **EM46 Е ПОДХОДЯЩ** за вграждане в конзола от групата **MODUL TEM Catež**. Конзолите трябва да бъдат с ширина поне 3М.

Ключът с карта **EM46 НЕ Е ПОДХОДЯЩ** за вграждане в конзоли под мазилка с дълбочина 45 mm и монтажна рамка CUBO IP20. Ключът е предназначен за използване във вътрешни помещения, защитени от въздействието на влага.

Вид на натоварването:

1	2	3	4	5	6	7	8
Max. 1000 W	1000 W	16 A	500 W	1000 W	3 A	50 W	50 W
1 - inductive heating lamp	2 - halogen lamp	3 - resistive heating element	4 - electric transformer	5 - motor	6 - LED lamp	7 - energy saving CFL lamp	8 - LED lamp

ВАЖНО

При съзряването на всички видове натоварвания, в инсталацията следва да се активира и инсталационен изключвател с характеристика В или С или стопаняем предпазител тип gG. Номиналният ток на предпазител/инсталационния изключвател трябва да бъде най-много 16А.

Описание на функционирането

Ключът с карта **EM46** функционира като карта с последващо изключване на външния изход. Потребителят поставя в отвора стандартната карта ISO, с което се активира изходът на ключа. След като потребителят отстрани картата, изходът остава завършен още около 23 с, а след това се изключва автоматично. Отворът на картата е маркиран в синя светлина, която при ниска осветеност на околността позволява на потребителя по-лесното локализиране на ключа **EM46** (например, в тъмни помещения).

AL Çelësi me kartë EM46

Specifikime teknike:
 -Tensioni i furnizimit: 230 V AC, 50 Hz
 -Dalja: Rеле 16 А / 230 VAC, 50 Hz
 -Prejre e tërthohtë e telit: 0,75 - 4,0 mm²
 -Temperatura e funksionimit: 0 deri +40°C
 -Temperatura e ruajtjes: -5 deri +60°C
 -Funksioni: Çelësi me kartë me automat me vonesë
 -Vonesa e automatit: ~23 s
 -Numri i portave: 6; 2x N, 2x L dhe 2x dalje (C dhe NO)
 -Konsumi i energjisë në gjendjen FIKUR / NDEZUR: 0,5 W / 1,2 W

Instalimi i çelësit:
 Çelësi me kartë **EM46 ËSHTË I PËRSHATSHËM** për instalim në kllapat e serisë **MODUL** të TEM Catež. Kllapat duhet të jenë të pakët 3M të gjera.

Çelësi me kartë **EM46 NUK ËSHTË I PAPËRSHATSHËM** për instalim në kuti të fshetrahu me një thellësi prej 45 mm dhe kuti montimi në sipërfaqe CUBO IP20. Çelësi është **synuar për përdorim në ambiente të brendshme, me mbrojtje nga lagështira.**

Llojet e ngarkesave:

1	2	3	4	5	6	7	8
Max. 1000 W	1000 W	16 A	500 W	1000 W	3 A	50 W	50 W
1 - inductive heating lamp	2 - halogen lamp	3 - resistive heating element	4 - electric transformer	5 - motor	6 - LED lamp	7 - energy saving CFL lamp	8 - LED lamp

E RËNDËSISHME

Për lidhjen e të gjitha llojeve të ngarkesave, Një mini automat (karakteristika e fikjes B ose C) ose lidhje sigurimesh (klasa gG) duhet përfshirë gjithashtu në instalim. Vlera e rrymës së lidhjes së sigurisë/sigurimi automatëve duhet të jetë maks. 16 A.

Përshkrimi i funksionimit

Çelësi me kartë **EM46** funksionon si çelësi me automat me vonesë i një daljeje të jashtme. Duke futur një kartë standarde ISO në fole, përdoruesi aktivizon daljen e çelësit. Kur hiqet kartja, dalja mbetet e mbyllur për rreth 23 sekonda dhe pastaj çelësiqzohet automatikisht. Foleja e kartës ndriçohet nga një dritë blu që i lejon përdoruesit të lokalizojë me lehtësi çelësin **EM46** në dritë të ulët (për shembull, në dhoma të errëta).

CZ Kartový spínač EM46

Technická specifikace:
 -Napájecí napětí: 230 VAC, 50 Hz
 -Výstup: relé 16 A / 230 VAC, 50 Hz
 -Průřez drátů: 0,75 – 4,0 mm²
 -Pracovní teplota: 0 do +40 °C
 -Skladovací teplota: -5 do +60 °C
 -Funkce: Kartový spínač se zpožděným vypnutím
 -Zpoždění vypnutí: ~23 s
 -Počet přípojek: 6; 2 x N, 2 x L a 2 x výstup (C a NO)
 -Spotřeba ve stavu OFF / ON: 0,5 W / 1,2 W

Montáž spínače:
 Kartový spínač **EM46 JE VHDNÝ** k montáži na nosiči z rodiny **MODUL TEM Catež**. Nosiče musí být široké aspoň 3M. Kartový spínač **EM46 NENÍ VHDNÝ** k montáži do podomítkové krabice hloubky 45 mm a do krabice CUBO IP20. Spínače **je určen pro použití ve vnitřních prostorech, chráněných před vlhkostí.**

Druhy zátěží:

1	2	3	4	5	6	7	8
Max. 1000 W	1000 W	16 A	500 W	1000 W	3 A	50 W	50 W
1 - inductive heating lamp	2 - halogen lamp	3 - resistive heating element	4 - electric transformer	5 - motor	6 - LED lamp	7 - energy saving CFL lamp	8 - LED lamp

DŮLEŽITÉ

Při připojení všech typů zátěží musí být v instalaci připojen také instalační jistič s charakteristikou B nebo C nebo tavná pojistka typu gG. Jmenovitý proud pojistky/inštaláčného jističe musí být maximálně 16 A.

Popis fungování

Kartový spínač **EM46** funguje jako spínač se zpožděným vypnutím vnějšího výstupu. Uživatel vloží do slotu standardní kartu ISO, která aktivuje výstup spínače. Po vyjmutí karty uživatelem zůstane výstup aktivní ještě po dobu přibližně 23 sekund, poté se automaticky vypne. Slot pro kartu je osvětlen modrým světlem, které při nízké úrovni okolního osvětlení umožňuje uživateli snadněji najít spínač **EM46** (např. v tmavých místnostech).

GR Καρτοδιάκοπτης EM46

Τεχνικές προδιαγραφές:
 -Τάση παροχής: 230 VAC, 50 Hz
 -Έξοδος: relé 16 A / 230 VAC, 50 Hz
 -Διατομή καλωδίου: 0,75 - 4,0 mm²
 -Θερμοκρασία λειτουργίας: 0 έως +40 °C
 -Θερμοκρασία αποθήκευσης: -5 έως +60 °C
 -Λειτουργία: Καρτοδιάκοπτης με χρονοκαθυστερητή
 -Χρονοκαθυστερητή: ~23 δευτ.
 -Αριθμός θυρών: 6; 2x N, 2x L και 2x έξοδος (C και NO)
 -Απορρόφηση ισχύος σε κατάσταση OFF / ON: 0,5 W / 1,2 W

Εγκατάσταση διακόπτη:
 Ο καρτοδιάκοπτης **EM46 ΕΙΝΑΙ ΚΑΤΑΛΛΗΛΟΣ** για εγκατάσταση σε οποιαδήποτε από τα οπές της σειράς **MODUL TEM Catež**. Τα καπίκια πρέπει να είναι πλάτος τουλάχιστον 3Μ.

Ο καρτοδιάκοπτης **EM46 ΔΕΝ ΕΙΝΑΙ ΚΑΤΑΛΛΗΛΟΣ** για εγκατάσταση σε χυμώδη κοιλία βάθους 45 mm και κάρβια CUBO IP20. Τοποθετημένα σε εσωτερικούς χώρους, προστατευμένα από υγρασία.

Τύπος φορτίου:

1	2	3	4	5	6	7	8
Max. 1000 W	1000 W	16 A	500 W	1000 W	3 A	50 W	50 W
1 - inductive heating lamp	2 - halogen lamp	3 - resistive heating element	4 - electric transformer	5 - motor	6 - LED lamp	7 - energy saving CFL lamp	8 - LED lamp

ΣΗΜΑΝΤΙΚΟ

Κατά τη σύνδεση όλων των τύπων φορτίων, θα πρέπει επίσης να συνδεθεί στην εγκατάσταση ένας μικρός διακόπτης κυκλώματος (χαρακτηριστικό απόδοσης Β ή C) ή μια ασφαλεία τύπου (κλάσης gG). Το ονομαστικό ρεύμα της ασφαλείας/του μικρού διακόπτη/κυκλώματος πρέπει να είναι έως και 16 Α.

Περιγραφή λειτουργίας

Ο καρτοδιάκοπτης **EM46** λειτουργεί ως διακόπτης με χρονοκαθυστερητή της εξωτερικής εξόδου. Εισάγοντας μια τυπική κάρτα ISO στην υποδοχή, ο χρήστης ενεργοποιεί την έξοδο του διακόπτη. Όταν η κάρτα αφαιρεθεί, η έξοδος παραμένει κλειστή για περίπου 23 δευτερόλεπτα και, στη συνέχεια, απενεργοποιείται αυτόματα. Η υποδοχή κάρτας φωτίζεται από ένα μπλε φως που επιτρέπει στον χρήστη να εντοπίσει εύκολα τον διακόπτη **EM46** σε χαμηλό φωτισμό (για παράδειγμα, σε σκοτεινά δωμάτια).

SWE Kortbrytare EM46

Tekniska egenskaper:
 -Matningsspänning: 230 VAC, 50 Hz
 -Utgång: Relé 16 A / 230 VAC, 50 Hz
 -Trådarea: 0,75 – 4,0 mm²
 -Drifttemperatur: 0 till +40 °C
 -Lagringstemperatur: -5 till +60 °C
 -Funktion: Kortomkopplare med avstängningsfördröjning
 -Avstängningsfördröjning: ~23 s
 -Antal anslutningar: 6; 2x N, 2x L och 2x utgång (C och NO)
 -Förbrukning i läge OFF / ON: 0,5 W / 1,2 W

Installation av brytare:
 Kortbrytaren **EM46 är LÄMPLIG** för installation i monteringsram av familjen **MODUL TEM Catež**. Monteringsramen måste ha en minsta bredd om 3M.

Kortbrytaren **EM46 är INTE LÄMPLIG** för installation i monteringsdosor för infällt montage med ett djup om 45 mm och monteringshus CUBO IP20. Brytaren är **avsedd att användas i utrymmen inomhus, skyddad från fuktpåverkan.**

Typ av last:

1	2	3	4	5	6	7	8
Max. 1000 W	1000 W	16 A	500 W	1000 W	3 A	50 W	50 W
1 - inductive heating lamp	2 - halogen lamp	3 - resistive heating element	4 - electric transformer	5 - motor	6 - LED lamp	7 - energy saving CFL lamp	8 - LED lamp

VIKTIGT

Vid anslutning av alla typer av last måste installationsbrytare med B- eller C-karakteristik eller smältsäkring av gG-typ också anslutas i installationen. Märktörretningen för säkring/installationsbrytaren ska vara högst 16A.

Funktionsbeskrivning

Kortbrytaren **EM46** fungerar som omkopplare med fördröjd avstängning av den externa utgången. Användaren sätter in ett standard ISO-kort i springan varmed omkopplarens utgång slås på. När användaren tar bort kortet förblir utgången fortsatt sluten i cirka 23 sekunder, varefter den stängs av automatiskt. Kortplatsen belyses av ett blått ljus som vid omgivande låg belysningsnivå gör det lättare för användaren att lokalisera brytaren **EM46** (ex i mörka rum).

PL Łącznik karty EM46

Specyfikacja techniczna:
 -Napięcie zasilające: 230 VAC, 50 Hz
 -Wyjście: Przekaznik 16 A / 230 VAC, 50 Hz
 -Przekrój żyły: 0,75-4,0 mm²
 -Temperatura robocza: od 0°C do +40°C
 -Temperatura przechowywania: od -5°C do +60°C
 -Funkcja: Łącznik kart z opóźnionym wyłączeniem
 -Opóźnienie wyłączenia: ~23 s
 -Liczba portów: 6; 2x N, 2x L i 2x wyjście (C i NO)
 -Zużycie energii w stanie wyłączonym/włączonym: 0,5 W / 1,2 W

Montaż łącznika:
 Łącznik karty **EM46 JEST ODPOWIEDNI** do montażu w uchytach **MODULU** wyposażonego TEM Catež. Uchytymy muszą mieć szerokość co najmniej 3M.

Łącznik karty **EM46 NIE JEST ODPOWIEDNI** do montażu w puszkach podmontowych o głębokości 45 mm i puszkach natynkowych CUBO IP20. Łącznik **jest przeznaczony do użytku wewnątrz pomieszczeń chronionych przed wilgocią.**

Rodzaje obciążenia:

1	2	3	4	5	6	7	8
Max. 1000 W	1000 W	16 A	500 W	1000 W	3 A	50 W	50 W
1 - inductive heating lamp	2 - halogen lamp	3 - resistive heating element	4 - electric transformer	5 - motor	6 - LED lamp	7 - energy saving CFL lamp	8 - LED lamp

WAŻNE

W przypadku podłączania wszelkiego rodzaju obciążenia należy również podłączyć w instalacji wyłącznik instalacyjny o charakterystyce B lub C lub bezpiecznik topikowy typu gG. Prąd znamionowy bezpiecznika/ wyłącznika instalacyjnego musi wynosić maksymalnie 16 A.

Opis działania

Łącznik **EM46** działa jako łącznik z opóźnionym wyłączeniem wyjścia zewnętrznego. Wkładając do gniazda standardową kartę ISO, użytkownik aktywuje wyjście łącznika. Po wyjęciu karty wyjście pozostaje zamknięte przez ok. 23 sekundy, a następnie automatycznie się dezaktywuje. Gniazdo karty jest podświetlone niebieskim światłem, które pozwala użytkownikowi łatwo zlokalizować łącznik **EM46** przy słabym oświetleniu (na przykład w ciemnych pomieszczeniach).

RU Выключатель с ключом-картой EM46

Технические характеристики:
 -Напряжение питания: 230 В переменного тока, 50 Гц
 -Выход: Реле 16 А / 230 В переменного тока, 50 Гц
 -Сечение провода: 0,75 – 4,0 mm²
 -Рабочая температура: от 0 до +40 °C
 -Температура хранения: от -5 до +60 °C
 -Функция: Выключатель с ключом-картой с задержкой выключения
 -Задержка выключения: ~23 с
 -Количество соединений: 6; 2x N, 2x L и 2x выход (C и NO)
 -Потребление в выключенном/включенном состоянии: 0,5 Вт / 1,2 Вт

Установка выключателя:
 Выключатель с ключом-картой **EM46 ПОДХОДИТ** для установки в кондрейные семейства **MODUL TEM Catež**. Ширина кондрейная должна быть не менее 3M.

Выключатель с ключом-картой **EM46 НЕ ПОДХОДИТ** для установки в гипсовые коробки глубиной 45 мм и корпуса CUBO IP20. Выключатель **предназначен для использования только во внутренних помещениях, защищенных от воздействия влаги.**

Тип нагрузки:

1	2	3	4	5	6	7	8
Max. 1000 W	1000 W	16 A	500 W	1000 W	3 A	50 W	50 W
1 - inductive heating lamp	2 - halogen lamp	3 - resistive heating element	4 - electric transformer	5 - motor	6 - LED lamp	7 - energy saving CFL lamp	8 - LED lamp

ВАЖНО

При подключении всех типов нагрузок во время установки должны быть подключены установочный предохранитель характеристик B или C или плавкий предохранитель типа gG. Номинальный ток предохранителя/установочного предохранителя не должен превышать 16 А.

Описание работы

Выключатель с ключом-картой **EM46** работает как выключатель с задержкой выключения внешнего выхода. Пользователь вставляет стандартную карту ISO в слот, чтобы включить вход выключателя. Когда пользователь извлекает карту, выход остается заблокированным примерно на 23 секунды, после чего он автоматически отключается. Слот для карты светится синим, чтобы помочь пользователю найти выключатель **EM46** (например, в темных помещениях) при низком уровне окружающего освещения.

العربية مفتاح كبرياء EM46 يعمل بالبطاقة

المواصفات التقنية:
 - جهد تيار التغذية: 230 فولت تيار متردد، 50 هرتز
 - طاقة الخرج: مزحل 16 أمبير / 230 فولت تيار متردد، 50 هرتز
 - المقطع العرضي للثقب: 0,75 - 4,0 mm²
 - درجة حرارة التشغيل: من 0 إلى +40 درجة مئوية
 - درجة حرارة التخزين: من -5 إلى +60 درجة مئوية
 - الوظيفة: مفتاح كبرياء يعمل بالبطاقة يدعم تأجيل فصل التيار
 - مقدار تأجيل فصل التيار: 23 ثانية تقريباً
 - عدد المنافذ: 6; 2×N، 2×L و 2×مخرج (مغلق و في الحالة العادية مفتوح)
 - استهلاك الطاقة في حالة إيقاف التشغيل/التشغيل: 0,5 واط / 1,2 واط

تركيب المفتاح:
 مفتاح كبرياء **EM46** الذي يعمل بالبطاقة ملائم التركيب في لوحة مفتاح كبرياء موديل **MODUL TEM Catež**. ويجب ألا يقل عرض اللوحة عن 3 م.

مفتاح كبرياء **EM46** الذي يعمل بالبطاقة غير ملائم للتركيب في العلب المعدنية الوطانية. هذا المفتاح **مخصص للاستخدام الداخلي ويتطلب حماية من الرطوبة.**

أنواع الأحمال:

1	2	3	4	5	6	7	8
Max. 1000 W	1000 W	16 A	500 W	1000 W	3 A	50 W	50 W
1 - inductive heating lamp	2 - halogen lamp	3 - resistive heating element	4 - electric transformer	5 - motor	6 - LED lamp	7 - energy saving CFL lamp	8 - LED lamp

ملاحظات مهمة:

عند توصيل جميع أنواع الأحمال، يلزم أيضاً توصيل قاطع دائرة مصغر (مخصص للفصل من الفئة B أو C) أو وصلة مصهور من الفئة (gg) أثناء التركيب. ويجب أن يكون التيار المقدر لوصلة المصهور / قاطع الدائرة المصغر 16 أمبير كحد أقصى.

وصف آلية العمل:
 يعمل مفتاح كبرياء **EM46** الذي يعمل بالبطاقة ملائم التركيب في لوحة مفتاح كبرياء للجد الخارجي التتبع. وعند إدخال بطاقة ISO القياسية في الفتحة، يقوم المستخدم بتثبيت الجهد الكهربائي الخارج من المفتاح. أما عند إزالة البطاقة، يظل التيار قيد التشغيل لمدة 23 ثانية تقريباً ثم يتم إيقاف تشغيله تلقائياً. تم إضافة فتحة البطاقة بضعه أزرق مما يجعل المستخدم من تحديد مكان مفتاح **EM46** بسهولة في ظروف الإضاءة المنخفضة (على سبيل المثال، في الغرف المظلمة).