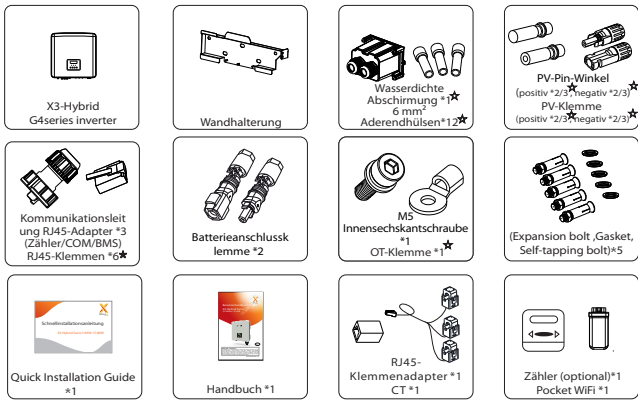




Schnellinstallationsanleitung

X3 – Hybrid 5.0KW-15.0KW

IV Packliste

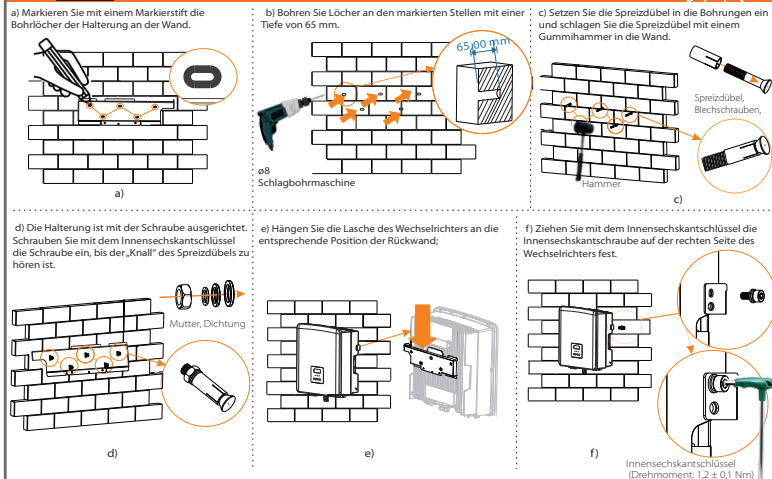


Hinweis: *2 *Anbaugeräte sind nicht im Wechselrichter-Befestigungspaket der Serie M enthalten und werden in der X3-Matebox enthalten sein.
 * Der Wechselrichter in Australien muss am DMM angeschlossen werden, was 1 weiterer Kommunikationsleitungs-Adapter ist als in anderen Ländern.
 Die Anzahl von „D“ und „E“ ist für verschiedene Leistungsbereiche unterschiedlich. Bei Wechselrichtern mit $\le 5.6\text{ kW}$ ist die Anzahl der positiven und negativen PV-Klemmen und der PV-Pin-Winkel 2, 2 bzw. 2. Für Wechselrichter mit 8.15 kW beträgt die Anzahl der positiven und negativen PV-Klemmen und der PV-Pin-Winkel 3, 3 bzw. 3.

V Werkzeug-Vorbereitung

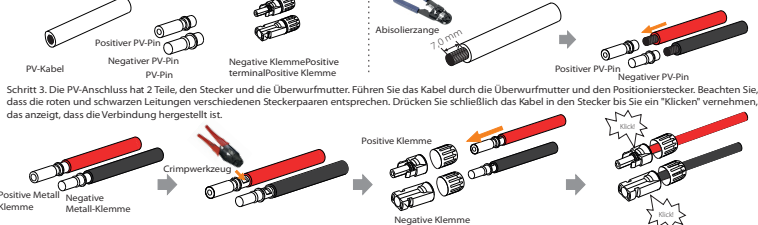


III Montageschritte

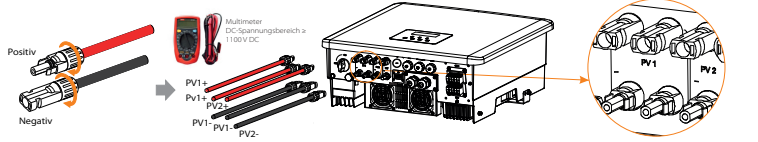


IV PV-Anschluss

*Die PV-Anschluss-Verdrahtung des Wechselrichters der Serie X3-Hybrid G4 M wurde abgeschlossen. Einzelheiten zur Installation entnehmen Sie bitte der Schnellinstallationsanleitung der X3-Matebox. Die Serie D muss gemäß den folgenden Schritten verdrahtet werden.
 Schritt 1. Schalten Sie den DC-Schalter aus, schließen Sie das PV-Modul an, bereiten Sie ein 4 mm² PV-Kabel vor und suchen Sie die PV (+) - und PV (-) -Klemmen in der Verpackung.

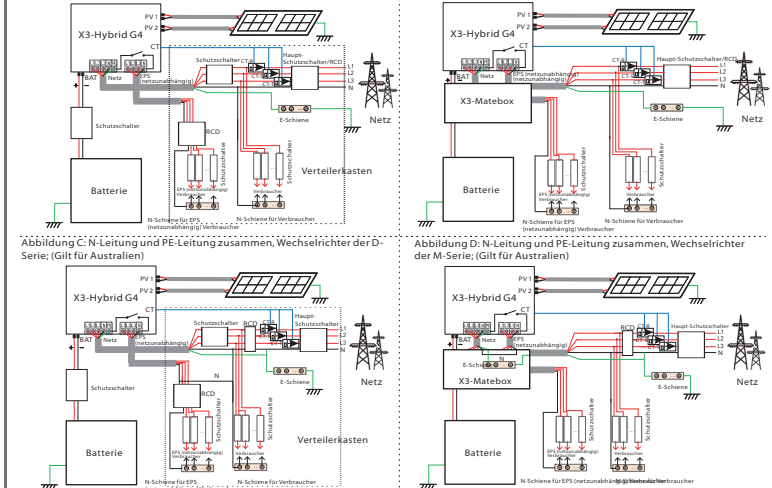


Schritt 4. Ziehen Sie die Überwurfmutter fest und stecken Sie ihn in die entsprechenden positiven und negativen (PV+/PV-) Anschlüsse des Wechselrichters.
 Hinweis: Bevor Sie die PV-Klemme einsetzen, schalten Sie bitte den Schalter des PV-Moduls ein und verwenden Sie ein Multimeter, um die positiven und negativen Pole des PV-Klemmen-Anschlusses zu messen, um eine verpolte Verbindung zu verhindern.



V Netz- und EPS (netzunabhängig) Verbindung

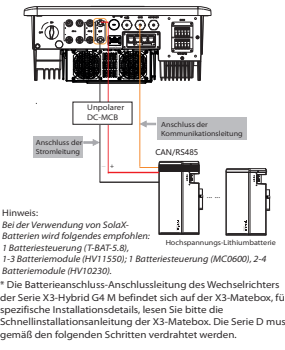
Diagramm A: N-Leitung und PE-Leitung getrennt verdrahtet, Wechselrichter D-Serie; (Für die meisten Länder)
 Diagramm B: N-Leitung und PE-Leitung getrennt verdrahtet, Wechselrichter M-Serie; (Für die meisten Länder)



Hinweis: Der Fehlerstrom-Schutzeinrichtung in der Abbildung stellt ein Fehlerstromschutzgerät mit Schutzschalterfunktion dar.
 * Die Netz- und EPS-Anschluss (netzunabhängig) der Wechselrichter der Serie X3-Hybrid G4 M wurden angeschlossen. Für spezifische Installationsdetails lesen Sie bitte die Schnellinstallationsanleitung der X3-Matebox. Die Serie D muss gemäß den folgenden Schritten verdrahtet werden.
 Schritt 1. Bereiten Sie ein Netzkabel (unabhängiges Kabel) und ein EPS (netzunabhängig)-Kabel (vieradriges Kabel) vor, und suchen Sie dann die Aderendhülse und die wasserdichte Abdeckung im Zubehörbeutel.

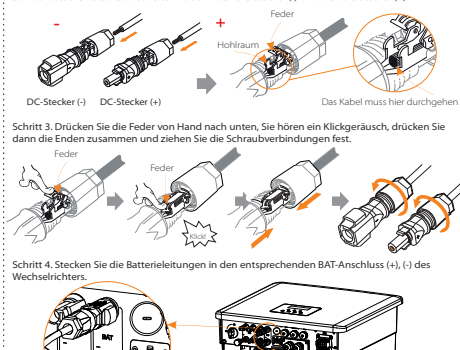
VI Batterieanschluss

Anschlussschema für die Batterie



Hinweis: Bei der Verwendung von Solax-Batterien wird folgendes empfohlen:
 1) Batteriesteuerung (T-BAT-5.0);
 1-3 Batteriemodule (HV11550); 1 Batteriesteuerung (MC0600); 2-4 Batteriemodule (HV10230).
 * Die Batterieanschluss-Leitungsleitung des Wechselrichters der Serie X3-Hybrid G4 M befindet sich auf der X3-Matebox. Für spezifische Installationsdetails, lesen Sie bitte die Schnellinstallationsanleitung der X3-Matebox. Die Serie D muss gemäß den folgenden Schritten verdrahtet werden.
 Schritt 1. Bereiten Sie die 8 mm² Batterieleitung vor und suchen Sie den DC-Stecker (+) und den DC-Stecker (-) im Zubehörbeutel.

Schritt 2. Stecken Sie die abisolierten Kabel in den DC-Stecker (+) bzw. den DC-Stecker (-).



Schritt 3. Drücken Sie die Feder von Hand nach unten, Sie hören ein Klickgeräusch, drücken Sie dann die Enden zusammen und ziehen Sie die Schraubverbindungen fest.
 Schritt 4. Stecken Sie die Batterieleitungen in den entsprechenden BAT-Anschluss (+), (-) des Wechselrichters.
 Hinweis: BAT-Anschluss, kein PV-Anschluss!
 Hinweis: Die positiven und negativen Leitungen der Batterie dürfen nicht vertauscht werden!
 Hinweis! Nachdem die BMS-Kommunikation zwischen der Batterie und dem Wechselrichter abgeschlossen ist, funktioniert die Batterie normal.

