

## Thermodose

Für Ziegel T7, T8, T9, Ytong und jedes Mauerwerk

Schnellmontage im Mauerwerk

*Wärmebrückenfrei laut DIN-Norm 18015-5*



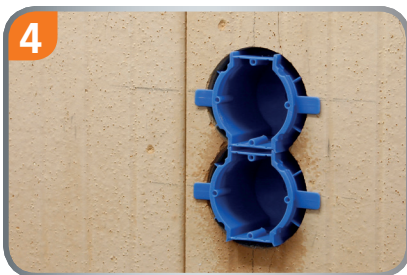
1 Erste Dose anzeichnen und mit Ø 82 mm Bohrkronen ausbohren.



2 Bohrschablone einsetzen, ausrichten und weitere Löcher bohren.



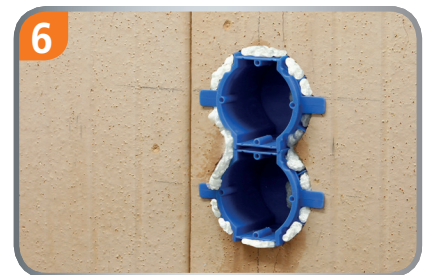
3 Bohrung anfeuchten.



4 Kombinationen, Normabstand 71 mm.



5 Dose einschäumen, durch die seitlichen Laschen ist die Putzstärke vorgegeben.



6 Schaum verteilt sich gleichmäßig, durch die seitlichen Laschen.

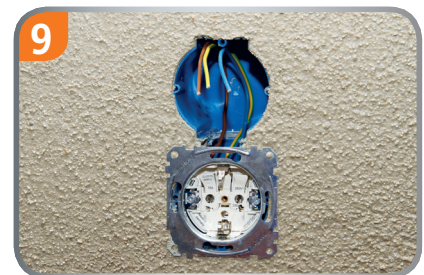
**Bei Außenwänden bitte ganz umschäumen (wärmebrückenfrei).**



7 Rohr, Kabel einführen, Putzdeckel aufdrücken.



8 Nach dem Verputzen wird der SCS-Verbindungssteg ausgebrochen.



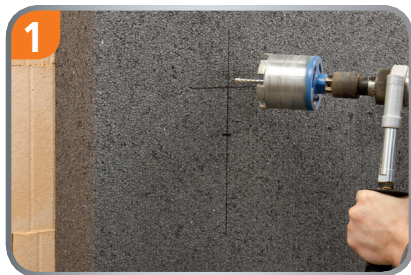
9 Zeitsparende Verdrahtung durch ausgebrochenen SCS-Steg.



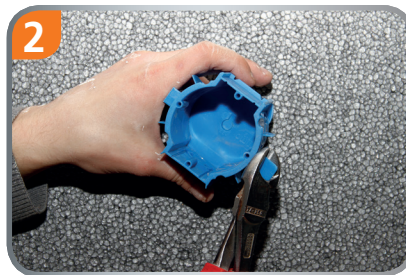
## Thermodose

Für Ziegel T7, T8, T9, Ytong und jedes Mauerwerk

Schnellmontage im Vollwärmeschutz (WDVS)



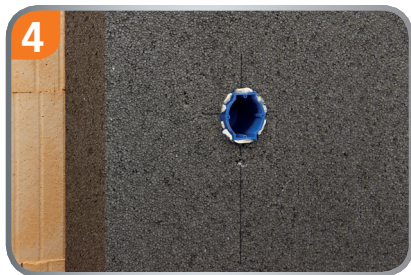
1 Erste Dose anzeichnen und mit Ø 82 mm Bohrkronen ausbohren.



2 Seitliche Laschen entfernen.



3 Dose einschäumen.



4 Schaum verteilt sich gleichmäßig.



5 Wärmedämmung wird mit Gewebe verspachtelt und fertig verputzt.



Montageanleitung

Seit Einführung von Teil 5 der DIN 18015-5 ist der **Elektroinstallateur ausdrücklich in der Pflicht** eine wärmebrückenfreie Installation auszuführen.

Art.-Nr.	Bezeichnung	VPE
P721	Thermodose UP / Schnellmontage / Schallschutz / ECO / Winddicht	25
P717	Thermoschaum 750 ml	1
P718	Unterputzbohrschablone 82 mm	1
P719	Pistole für Primo Thermoschaum	1
P723	Diamantbohrkronen 82 mm, 6 Segmente	1
P724	Bohrkronenadapter M16 SDS	1





## Thermo switch box

For brick T7, T8, T9, Ytong and every brickwork

*Thermal bridge free according to  
DIN standard 18015-5*

Quick assembly in the masonry



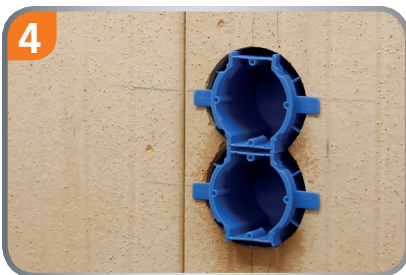
1 Mark the first box and drill a  $\varnothing$  82 mm hole.



2 Insert and adjust the drilling template and drill another holes.



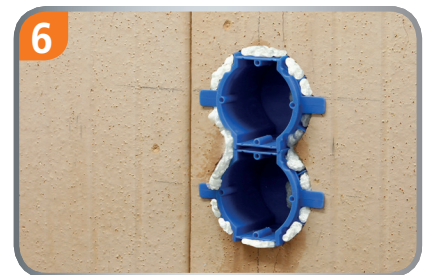
3 Wet the bore.



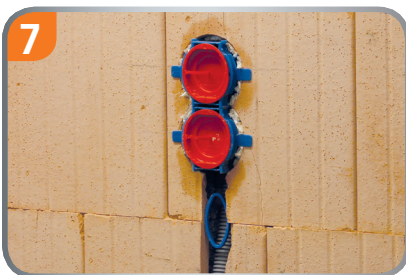
4 Combinations, standard distance 71 mm.



5 Lathering the box, the side clips set the plaster thickness.



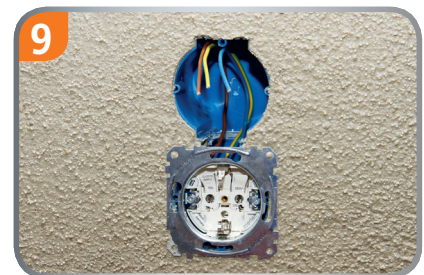
6 Foam spreads evenly, through the side tabs.  
**For exterior walls, please completely foam (free of thermal bridges).**



7 Lead the pipe and the cable in. Press on the plaster cover.



8 Remove the SCS connection after plastering.



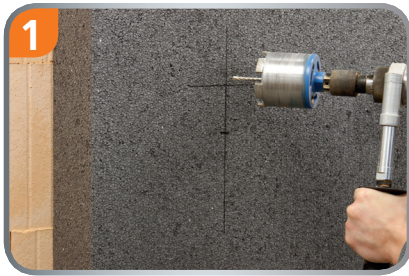
9 Time saving wiring based on removing the SCS connection.



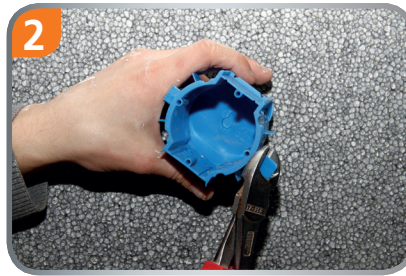
## Thermo switch box

For brick T7, T8, T9, Ytong and every brickwork

Quick installation in full thermal insulation (ETICS)



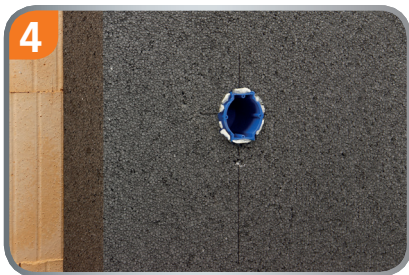
1 Mark the first box and drill a Ø 82 mm hole.



2 Remove the side clips.



3 Lathering the box.



4 The lather distributed evenly.



5 Now you can fill the thermal insulation and plaster.



Product clip at:  
[www.primo-gmbh.com](http://www.primo-gmbh.com)

Since the introduction of Part 5 of DIN 18015-5 is **the electrician expressly in the duty** of a thermal bridge-free installation perform.

Order-No.	Name	VPE
P721	Thermo switch box / Quick installation / soundproofing / ECO / windproof	25
P717	Thermo foam 750 ml	1
P718	Flush-mounted template 82 mm	1
P719	Thermo foam pistol	1
P723	Diamond drill bit 82 mm	1
P724	Drill bit adapter M16 SDS	1

