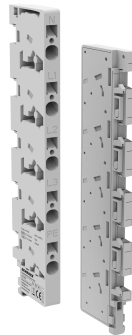


DATENBLATT: IS211167-Z Einspeiseklemme ZSN

Einspeiseklemme ZSN für 40mm Sammelschienen



TECHNISCHE DATEN

Elektrische Daten nach IEC		
Nennspannung (AC) nach IEC 61984	U_N	240/400V
Bemessungsstrom nach IEC 61984	I_N	101 A
Nennstrom		125 A
Isolationsspannung nach IEC 61984	U_i	400 V
Nennstoßspannung nach IEC 61984	U_{imp}	6kV
Kurzschlussfestigkeit nach VDE-AR-N 4100		25kA
Anzahl der Stangen		5
Mechanische- und Umgebungs-Bedingungen		
Verschmutzungsgrad		3
Betriebstemperaturbereich	T_a	-25 °C bis +55 °C
Zulässige Luftfeuchtigkeit	RH	5%...95%
Altitude (max)		2000 m [6561 ft]
Anschlusstechnik		Zugfeder-Anschluss
Anzahl der Anschlüsse		Ein Leiter pro Klemmstelle
Leiterquerschnitt		1,5-25 mm ² (starr, mehrdrähtig) / 1,5-16 mm ² (feindrähtig) 15-4 AWG (starr, mehrdrähtig) / 15-5 AWG (feindrähtig)
Montageart		40-mm-Sammelschienensysteme, 12 x 5 mm
Schutzart		IP 00 Mit Abdeckhaube IP20
Gehäusematerial		Thermoplast: Brennbarkeitsklasse UL 94 V-0

Abmessungen

