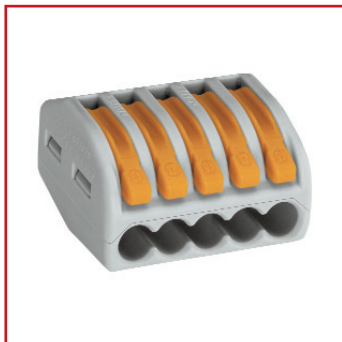


■ DATENBLATT: **WAGO**[®] IKW22205 INNOVATIVE CONNECTIONS VERBINDUNGSKLEMME 5-LEITER-KLEMME



■ TECHNISCHE DATEN

Verpackungseinheit	40 Stück
Querschnitt von [mm ²] bis [mm ²]	0,08 mm ² – 2,5 mm ²
Querschnitt von [AWG] bis [AWG]	28 AWG – 14 AWG
Leiterart	e+f
Max. Dauergebrauchstemperatur	85°C
Anschlusstechnik	CAGE CLAMP®
Aderzahl	5
Spannung UL	600 V
Strom UL	20 A
Querschnitt von [mm ²] bis [mm ²]	0,08 mm ² – 4 mm ²
Querschnitt von [AWG] bis [AWG]	28 AWG – 12 AWG
Leiterart	f
Aderzahl	5
Bemessungsspannung EN	400 V
Bemessungsstoßspannung	4 kV
Verschmutzungsgrad	2
Nennstrom	32 A
Gewicht	6,6 g
Farbe	grau
Verdrahtungsart	Seitliche Verdrahtung
Gesamte Anzahl der Klemmstellen	5
Gesamte Anzahl der Potenziale	1
Abmessungen (Höhe x Breite x Tiefe) [mm]	14,5 x 26,6 x 20,5 mm
Abisolierlänge von [mm] bis [mm]	9 mm – 10 mm

Zulassungen	Spannung	Strom	Zulassungsnummer	Bemerkungen
ENEC15	450	32	DK140137-01	
UL	600	20	E69654	sec4/pg1UL-Listing
BBJ	450	32	B/12/1298/03	

BEZEICHNUNG	BESTELLNUMMER
Wago-Verbindungsklemme 5 x 0,08-4 mm ²	IKW22205