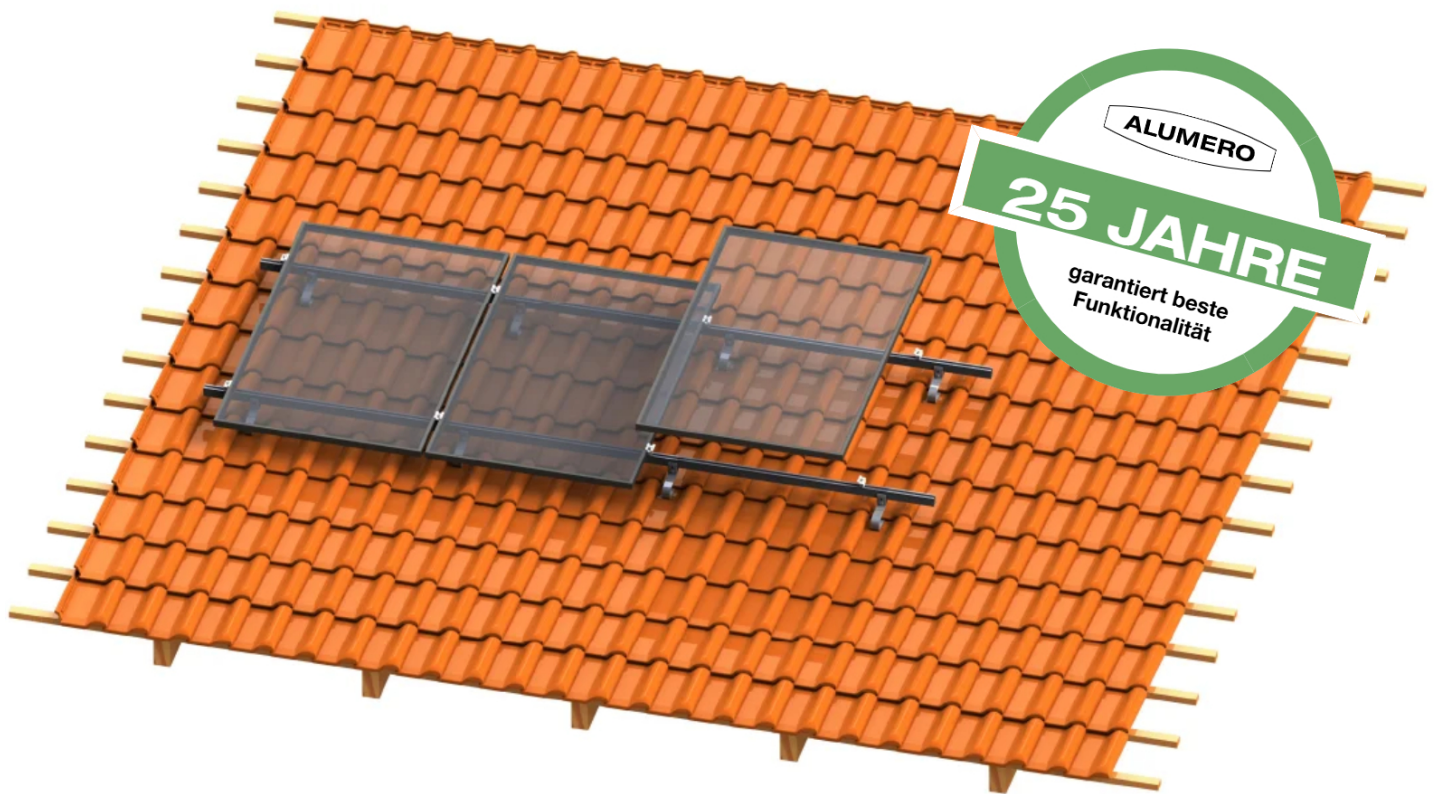


# DATENBLATT

## easyFLEX

Ihr großes Plus



- diverse Dachhaken für Ziegel-, Schiefer- und Biberschwanzdächer
- schnelle und einfache Montage durch vormontierte Komponenten
- verstellbare Aluminium-Dachhaken
- vormontierte Schnellmontageadapter für Trägerprofile 37 und 45
- stärkere Variante durch härtere Aluminiumlegierung
- Trägerprofilmontage einlagig und im Kreuzverbund möglich
- leicht und belastungsfähig

Technische Daten

---

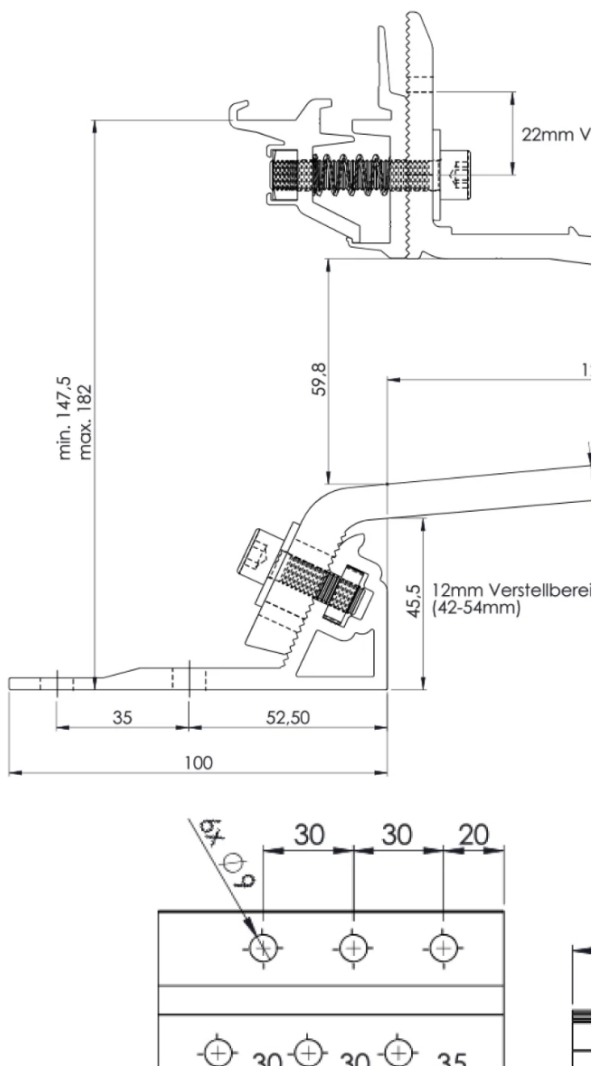
<b>Einsatzbereich</b>	Ziegel- und Biberschwanzdächer, sowie Tegaltldächer in Verbindung mit Ziegelerersatzplatte
<b>Dachneigung</b>	10°-60°
<b>Anbindung</b>	Tellerkopfschrauben
<b>Abstand vom Dachrand</b>	Dachbereiche F und G können gem. EN 1991-1-4 belegt werden
<b>Modulausrichtung</b>	vertikal und horizontal
<b>Modulabmessungen</b>	Länge und Breite beliebig
<b>Min. &amp; Max. Feldgröße</b>	max. 12 Meter in Schienenrichtung
<b>Montage</b>	dachparallel
<b>Max. Gebäudehöhe</b>	25 Meter (höher auf Anfrage)
<b>Max. Schnee-/Windlast</b>	werden Projektspezifisch mittels Online-Software Alumero.Pro.Tool ermittelt
<b>Dachbeschaffenheit</b>	Die statische Tragfähigkeit der Dachkonstruktion und des Gebäudetragswerks ist bauseits sicherzustellen
<b>Materialien</b>	Tragende Komponenten aus Aluminium EN AW 6005 T6; EN AW 7020 T6; EN AW 6063 T66 und Edelstahl 1.4301; Kleine Teile aus rostfreiem Stahl A2-70

# Technische Zeichnungen

---

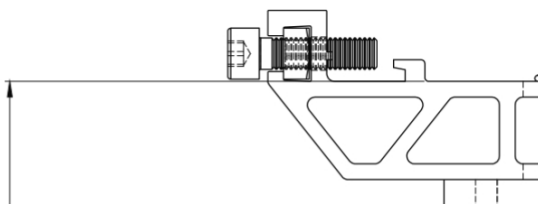
## Dachhaken AL13

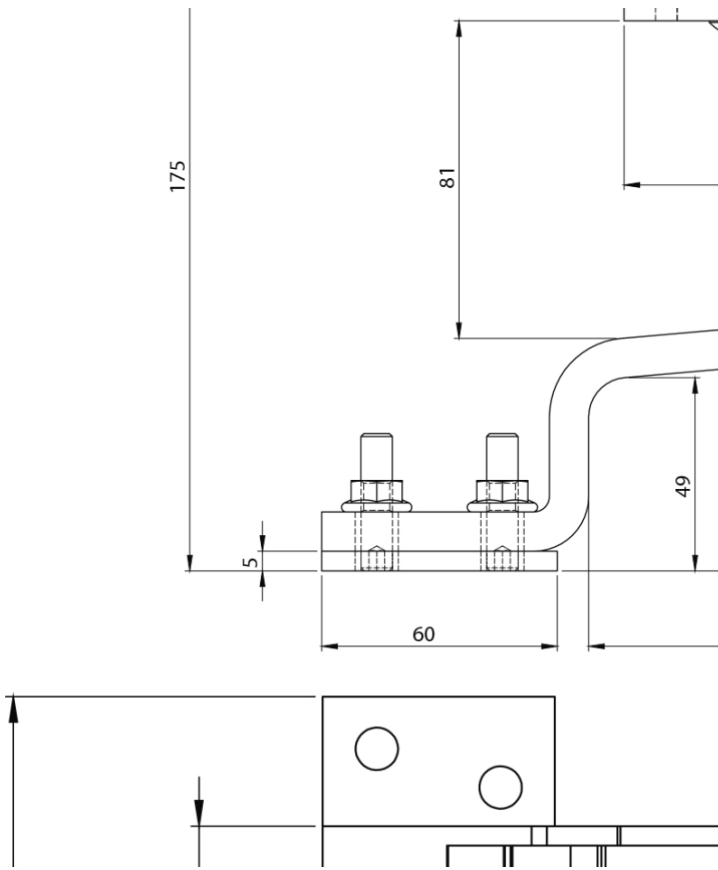
---



## Dachhaken 40x10

---





## Komponenten

---

### Standard

---



**Dachhaken AL13/ALS13**

Produktnummer:  
80241x



**Dachhaken AL13 X**

Produktnummer:  
802414



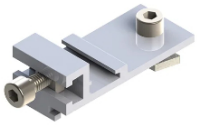
**Dachhaken 40x10 mit  
Schnellmontage**

Produktnummer:  
802406



**Tellerkopfschraube**

Produktnummer:  
8006x



**Kreuzverbinder 2.1**

Produktnummer:  
802200



**Trägerprofil**

Produktnummer:  
80210x

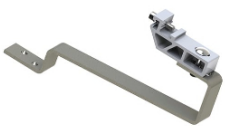


**Profilverbinder**

Produktnummer:  
80215x

## Optional

---



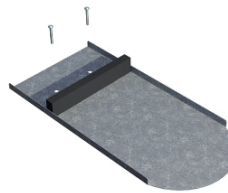
**Dachhaken Biberschwanz mit Schnellmontage**

Produktnummer:  
802425



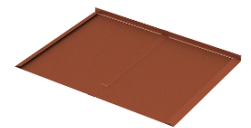
**Dachhaken Schiefer mit Schnellmontage**

Produktnummer:  
802423



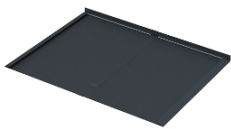
**Biberschwanz Ersatzplatte Galvalum**

Produktnummer:  
802620



**Zieglerersatzplatte Ziegelrot RAL 8004**

Produktnummer:  
802630



**Zieglerersatzplatte Anthrazit RAL 7016**

Produktnummer:  
802631



**Kehldichtstreifen**

Produktnummer:  
Wird im Set mit 802630 und  
802631 geliefert



**2x Spenglerschraube (4 x 30mm, TX20)**

Produktnummer:  
Wird im Set mit 802630 und  
802631 geliefert

## Zubehör

---

**Kein Zubehör zu diesem System.**

Produktnummer:  
-/-

# ALUMERO solar.pro.tool

---



## Projektplanung in nur 8 Schritten

**1.** Stammdaten

**2.** Dachdaten

**3.** Dacherfassung

**4.** PV-Module

**5.** Konstruktion

**6.** CAD-Plan

**7.** Statik

**8.** Materialliste

Wir geben unseren Kunden die Möglichkeit technische, projektbezogene Systemauslegungen inkl. statischer Berechnung und Projektberichte mittels Online-Software ALUMERO solar.pro.tool zu erstellen.

➤ Zum ALUMERO solar.pro.tool