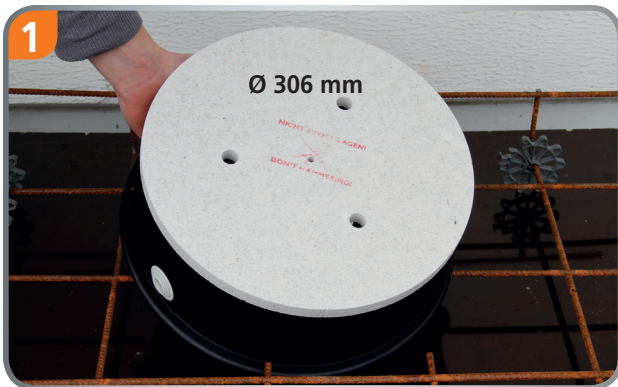


XXL 306 Kompakt

Leuchten- und Lautsprechereinbauehäuse

Montageanleitung



1 Mineralfaserplatte mit Piktogramm „Nicht einschlagen!“



2 Bei Ortbeton auf Schalung nageln, im Fertigteilwerk auf Schaltisch kleben.



3 Rohre/Kabel einführen und stabile Blechplatte mit Kabelbinder befestigen.



4 Fertig!

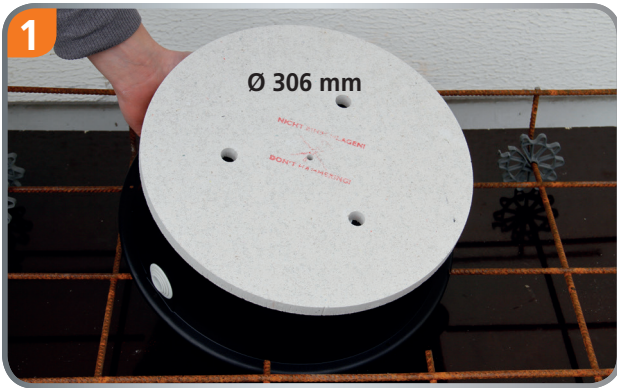


Art.-Nr.	Bezeichnung	VPE
P606	XXL 306 Kompakt	5
P428	Ersatz-Mineralfaserplatte	5

 **Produktfilm unter:**
www.primo-gmbh.com



XXL 306 compact Light and speaker built-in box



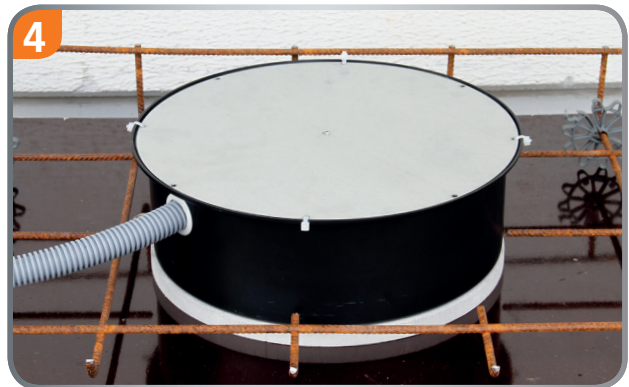
1 Mineral fibreboard with pictogram „not damage“!



2 Nail the lightbox on the formwork (cast-in-place concrete), paste the light box on the formwork (precast factory).



3 Insert the concrete pipes and fix the cover on the light-box with the included accessories.



4 Finished!



Order-No.	Name	VPE
P606	XXL 306 compact	5
P428	Additional- mineral fibreboard	5

