

## MOTORSCHUTZRELAIS 0,12A BIS 14A, U12/16 E K1 FÜR DIREKTEN ANBAU AN MINISCHÜTZ LA1

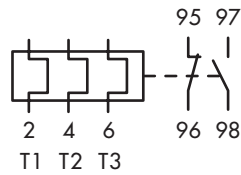
**NEU**



LA100300



LA100300LA1



Handrückstellung

### SCHRACK-INFO

- Alle Klemmstellen frontseitig herausgeführt
- Kompakte bauform, geringe Bautiefe
- Auslöseklasse 10 A
- Schneller Phasenausfallschutz

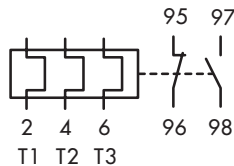
EINSTELLBEREICH	ABM (BxHxT) mm	VPE	TYPE	GEWICHT (kg)	BESTELLNUMMER
0,12-0,18 A	49x45x77	1	U12/16E 0,18 K1	0,1	LA100300
0,18-0,27 A	49x45x77	1	U12/16E 0,27 K1	0,1	LA100301
0,27-0,4 A	49x45x77	1	U12/16E 0,4 K1	0,1	<b>LA100302</b>
0,4-0,6 A	49x45x77	1	U12/16E 0,6 K1	0,1	<b>LA100303</b>
0,6-0,9 A	49x45x77	1	U12/16E 0,9 K1	0,1	<b>LA100304</b>
0,8-1,2 A	49x45x77	1	U12/16E 1,2 K1	0,1	<b>LA100305</b>
1,2-1,8 A	49x45x77	1	U12/16E 1,8 K1	0,1	<b>LA100306</b>
1,8-2,7 A	49x45x77	1	U12/16E 2,7 K1	0,1	<b>LA100307</b>
2,7-4 A	49x45x77	1	U12/16E 4 K1	0,1	<b>LA100308</b>
4-6 A	49x45x77	1	U12/16E 6 K1	0,1	<b>LA100309</b>
6-9 A	49x45x77	1	U12/16E 9 K1	0,1	<b>LA100310</b>
8-11 A	49x45x77	1	U12/16E 11 K1	0,1	<b>LA100311</b>
10-14 A	49x45x77	1	U12/16E 14 K1	0,1	<b>LA100312</b>

## MOTORSCHUTZRELAIS 0,12A BIS 32A, U3/32 FÜR DIREKTEN ANBAU AN LA3010 BIS 3040/LA4010 BIS 4040 (K3/KG3)

**NEU**



LA300017



Hand- und Automatikrückstellung

### SCHRACK-INFO

- Alle Klemmstellen frontseitig herausgeführt
- Kompakte bauform, geringe Bautiefe
- Klimafest, Einsatzbereich: -40°C.. +60°(90)°C
- Schneller Phasenausfallschutz
- Auslöseklasse 10 A

EINSTELLBEREICH	ABM (BxHxT) mm	VPE	TYPE	GEWICHT (kg)	BESTELLNUMMER
0,12-0,18 A	67x36x87	1	U3/32 0,18	0,3	<b>LA300000</b>
0,18-0,27 A	67x36x87	1	U3/32 0,27	0,3	<b>LA300001</b>
0,27-0,4 A	67x36x87	1	U3/32 0,4	0,3	<b>LA300002</b>
0,4-0,6 A	67x36x87	1	U3/32 0,6	0,3	<b>LA300003</b>
0,6-0,9 A	67x36x87	1	U3/32 0,9	0,3	<b>LA300004</b>
0,8-1,2 A	67x36x87	1	U3/32 1,2	0,3	<b>LA300005</b>
1,2-1,8 A	67x36x87	1	U3/32 1,8	0,3	<b>LA300006</b>
1,8-2,7 A	67x36x87	1	U3/32 2,7	0,3	<b>LA300007</b>
2,7-4 A	67x36x87	1	U3/32 4	0,3	<b>LA300008</b>
4-6 A	67x36x87	1	U3/32 6	0,3	<b>LA300009</b>
6-9 A	67x36x87	1	U3/32 9	0,3	<b>LA300010</b>
8-11 A	67x36x87	1	U3/32 11	0,3	<b>LA300011</b>
10-14 A	67x36x87	1	U3/32 14	0,3	<b>LA300012</b>
13-18 A	67x36x87	1	U3/32 18	0,3	<b>LA300013</b>
17-23 A	67x36x87	1	U3/32 23	0,3	<b>LA300014</b>
23-32 A	67x36x87	1	U3/32 32	0,3	<b>LA300026</b>